

Obelisk - Das Auftragszeitsystem für KfzWIN basic

- Zeichnet sich durch Leistungsfähigkeit, einfache Bedienung und Übersichtlichkeit aus
- Wurde aufgrund betriebsspezifischer Arbeitszeiten und Anforderungen flexibel programmiert
- Ist modular aufrüstbar und somit auch bei kleineren Unternehmen einsetzbar
- Ist bereits vielfach erfolgreich im Einsatz

Ihre Vorteile

- Einfachere und genauere Erfassung von Auftragszeiten in Ihrem Werkstattbereich
- Automatische Abrechnung von Werkstattaufträgen durch Übernahme der Auftragszeiten in Ihr KfzWIN basic
- Detaillierte Auswertungen für Mitarbeiter, Aufträge oder Tätigkeiten innerhalb Obelisk oder Ihres KfzWIN basic
- Aussagekräftige Auswertungen die auch firmenspezifisch anpassbar sind
- Schnelle Soll-Ist Vergleiche innerhalb Obelisk und KfzWIN basic
- Buchung von Ersatzteilen mit Stückzahl auf Aufträge möglich
- Kostensenkung , da keine manuelle Erfassung der Zeiten mehr nötig ist
- Einfache Bedienung und schnelle Erlernbarkeit durch übersichtliche Gestaltung der Bildschirme
- Direkte Betreuung durch unsere MSDas Hotline

- **Stammdatenverwaltung**

Die Verwaltung der Stammdaten für Aufträge erfolgt in übersichtlichen und einfach zu handhabenden Tabellen. Die Auftragsdaten werden direkt aus KfzWIN basic in das Zeitsystem übertragen.

- **Buchen am Terminal oder PC**

Wenn der Mitarbeiter mit einem neuen Auftrag beginnt, meldet er sich am stationären Terminal über seinen Mitarbeiterausweis mit seiner Mitarbeiternummer als Barcode gefolgt von der Auftragsnummer an. Die Auftragsnummer wird direkt von KfzWIN basic als Barcode auf Ihren Werkstattauftrag gedruckt. Die Erfassung erfolgt über einen am Terminal angeschlossenen Scanner.

- **Korrektur der Buchungen**

Die Buchungen werden je Mitarbeiter in einer übersichtlichen Tabelle dargestellt. Korrekturen können - sofern notwendig - dort sehr leicht und rasch vorgenommen werden.

- **Auswertungen**

Häufig benötigte Standardauswertungen (z.B. Auftragsabrechnung, Tageslisten etc.) sind in Obelisk bereits integriert. Falls darüber hinaus noch Wünsche bestehen, können firmenspezifische Listen sehr rasch programmiert und in Obelisk eingebunden werden.

- **Datenaustausch mit KfzWIN basic**

Zwischen Obelisk und KfzWIN basic findet ein autom. Datenaustausch statt. Sie können direkt und ohne Tastendruck die gebuchten Zeiten in Ihren KfzWIN basic Auftrag übernehmen. Ferner können sämtliche Auswertungen z.B. bequem in Microsoft Excel übernommen und dort weiterverarbeitet werden.

Das Auftragszeitsystem Obelisk für KfzWIN basic kann über weitere Module bis hin zu einem modernen Personalzeitsystem erweitert werden.

BASIS - Software

- **Stammdatenverwaltung**

- Mitarbeiterangaben
- Aufträge bis zu 3 beliebig definierbare Erfassungsebenen
Bsp. 1: Aufträge und Tätigkeiten
- Pausen (im definierten Zeitband wird nichts gerechnet)
- Karenzzeiten (bei Buchung im definierten Zeitband kann vor oder zurück gerundet werden)
- Kunden oder Kundenbezeichnungen

- Faktoren je Stammdatenart, beliebig verwendbar (z.B. Dauer mit Stundensatz bewerten)
- Import von Auftragsdaten aus KfzWIN basic
- Export von Buchungsdaten an KfzWIN basic

- **Buchungsbearbeitung**
 - Korrekturmöglichkeiten je Mitarbeiter
 - Nacherfassen (auch direkte Eingabe der Dauer möglich)
 - Bewertung (z.B. Dauer * Stundensatz Mitarbeiter + Dauer * Stundensatz Arbeitsgang)
 - Rückwirkend aktualisieren (z.B. bei geänderten Stundensatz)

- **Listen / Auswertungen**
 - Zahlreiche Standardlisten sind vorhanden wie z.B. Buchungen je Mitarbeiter, Stunden je Auftrag und Tätigkeit etc. Selektierbar nach verschiedensten Kriterien wie z.B. nach Datum, von / bis, grösser / kleiner als, etc.
 - Listen mit Barcodes (incl. Lizenz für Barcodefont 3/9)
 - Vergleich der Auftragszeit mit der Personalzeit (Leerzeitenvergleich)
 - Kundenindividuelle Listen können bei Bedarf leicht integriert werden (Aufpreis)

- **Automatik**
 - Auslesen der Lesestifte (zu vorgegebenen Zeitpunkten oder dauernd pollend)
 - Importieren von Terminalbuchungen
 - Drucken von Listen
 - Exportieren von Buchungen an KfzWIN
 - Auftragsstammdaten aus KfzWIN importieren
 - Fremdprogramme starten

- **Benutzer- und Passworbene**
 - Sperren einzelner Programmpunkte
 - Einschränken der Mitarbeiter

- **Erfassungslogiken mit IT900-Terminal**
 - Der Buchungsdialo (mit Plausibilitätsprüfungen) ist frei definierbar.
 - Der Beginn eines neuen Auftrages beendet automatisch den vorherigen Auftrag.
 - Eine Gehen-Buchung beendet automatisch den letzten Auftrag.



ZUSATZMODULE - Software

- **Archivierung**
 - Auslagern von Buchungen bei sehr großen Datenmengen
 - Beschleunigt die aktuellen Auswertungen
 - Alle Auswertungen sind auch mit den archivierten Daten möglich

- **Stückzahlen**
 - Erfassung von Ersatzteilen mit Menge über Lesestifte mit Übergabe direkt in den KfzWIN Auftrag

- **Kundenspezifische Erweiterungen**

Erstellung von neuen Modulen oder Softwareanpassungen von vorhandenen Modulen nach den Anforderungen des Kunden bei Bedarf ist gegen Aufpreis jederzeit möglich z.B: Kundenspezifizierte Listen und Auswertungen

 - Kundenspezifische Erfassungslogiken für Lesestifte
 - Zuschlagsberechnung
 - Protokollausdruck der Lesestiftdaten durch den Mitarbeiter
 - u.v.m.

HARDWARE

- **Barcode-Lesestift**

Für mobile Datenerfassung.
Speichert mit einer Akku-Ladung ca. 1000 Barcodes.
Verfügbar sind Stifte mit und ohne Display und mit und ohne Tastatur

- **Barcode-Scanner**

Mit Anschluss an IT900-Terminal
Ein/Ausschaltknopf für sichere Bedienung
Auf Wunsch sind auch Freihandleser lieferbar

- **IT900 Kompaktterminal mit externem Barcodescanner**

Für stationäre Datenerfassung Barcode-Scanner
Speichert ca. 3000 Barcodes.
Frei definierbarer Buchungsdialog
PC-Verbindung über RS232, RS485, strukturierte Verkabelung, Ethernet oder Modem.
Über RS 485 sind bis zu 32 Terminals anschliessbar.

PC-VORAUSSETZUNGEN (Minimum)

Standard-PC: Pentium 4
Hauptspeicher: 512 MByte
Monitor:Auflösung 800x600, small fonts
Festplatte: ca. 15 MB freier Speicher
Drucker: Windows-Drucker
Betriebssystem: ab Windows 2000, Windows XP, Vista

Stammdatenmaske - Mitarbeiter

The screenshot shows a software window titled 'Obelisk - Stammdaten'. The menu bar includes 'Stammdaten', 'Importieren', 'Exportieren', 'Löschen', and 'Hilfe'. A yellow banner at the top reads 'Mitarbeiter bearbeiten'. Below this, there are controls for sorting (radio buttons for 'PersonalNr' and 'Name'), a search field labeled 'Suchen', and navigation buttons for 'Mitarbeiter'. The main area contains a table with the following data:

	Name	PNr	Ausweis	AwKz	Pausen	Faktor
▶	Anschober Anita	1	1	Produktion	Mittag	420,00
■	Bereuter Bernd	2	2	Produktion	Mittag	400,00
■	Collini Carl	3	3	Produktion	Mittag	350,00
■	Dürnberger Doris	4	4	Lager	Mittag	200,00
■	Ender Emil	5	5	Produktion	Mittag	520,00
*						

At the bottom of the window are three buttons: 'Sortieren', 'Auswahl...', and 'Schließen'.

- Übersichtliche tabellarische Darstellung
- AwKz - freie Vergabe eines Auswertungskennzeichens (z.B. für Gruppen, Abteilungen etc)
- Pausen - Abzug von fixen Pausen oder von Karenzzeiten
- Faktor - optional, für eine automatische Bewertung der Dauer (z.B. Stundensatz)

Stammdatenmaske – Aufträge / Tätigkeiten

Obelisk - Stammdaten

Stammdaten Importieren Exportieren Löschen Hilfe

Aufträge bearbeiten

Sortierung: Nummer Bezeichnung

Suchen:

Auftrag:

	Bezeichnung	Nummer	Kurzbez.	AwKz	Soll-Std	Faktor
▶	Amann	1000			0,00	1,00
	Bachmann	1001			0,00	1,00
	Collini	1002			0,00	1,00
	Friedel	1004			0,00	1,00
	Klema	1005			0,00	1,00
	Thalhammer	1003			0,00	1,00
*						

Sortieren Auswahl... Schließen

- Übersichtliche tabellarische Darstellung
- Einfacher Import von Aufträgen aus KfzWIN basic
- AwKz - freie Vergabe eines Auswertungskennzeichens (z.B. „Erledigt“) für einfachere Listenselektion
- Soll-Std - für eine Ermittlung der Differenz zwischen Soll- und Ist-Stunden (Sonderliste)
- Faktor - für eine automatische Bewertung der Dauer

Buchungsmaske zum Ändern und Korrigieren

Obelisk - Buchungen Importieren Exportieren Aktualisieren Löschen Hilfe

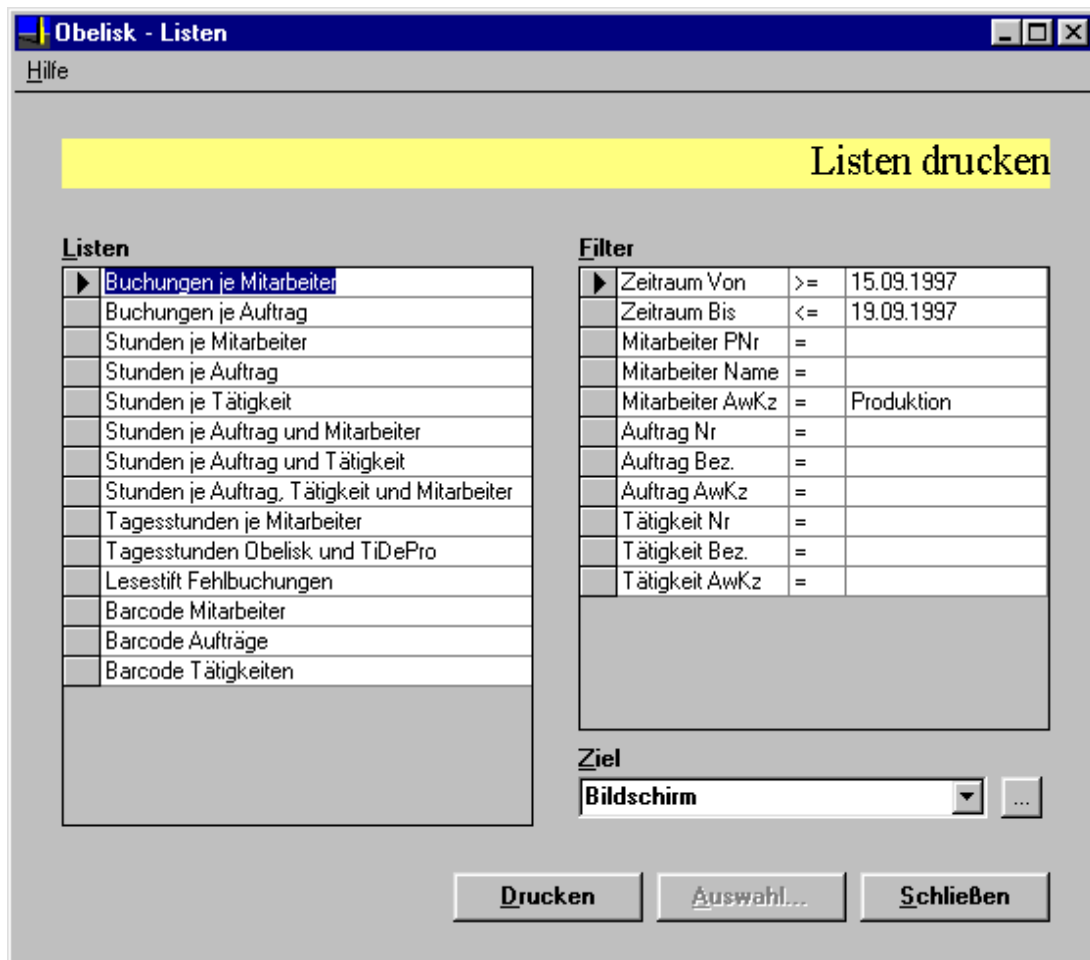
Buchungen bearbeiten

Mitarbeiter: Zeitraum: - Buchung: Tag-Std.: TiDePro:

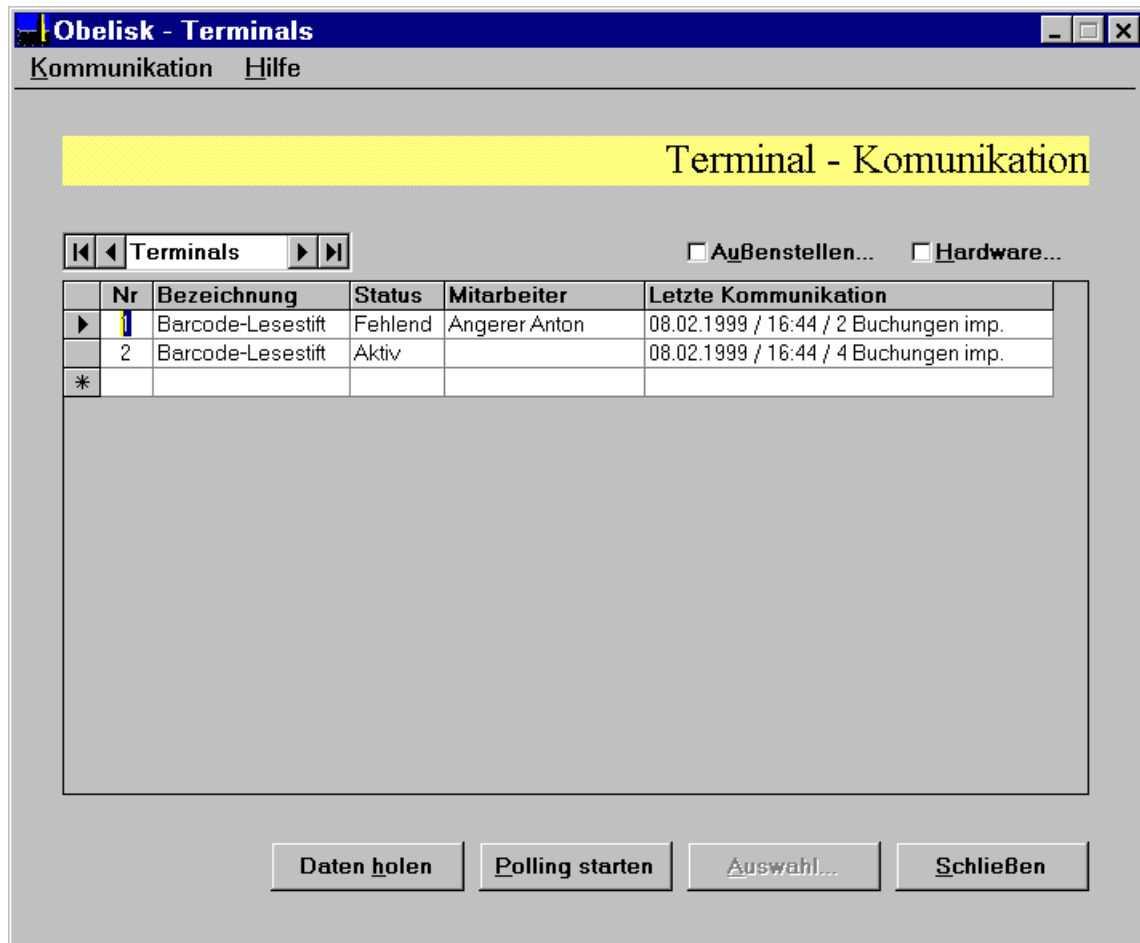
	Tag	Datum	Beginn	Ende	Dauer	Bewertet	Auftrag		Tätigkeit	
▶	Mo	15.09.1997	08:36	17:45	08:09	3423,00	1000	Amann	105	Montieren
	Di	16.09.1997	08:18	12:00	03:42	1554,00	1000	Amann	105	Montieren
	Di	16.09.1997	13:03	17:47	04:44	1988,00	1000	Amann	105	Montieren
	Mi	17.09.1997	08:00	17:03	08:03	3381,00	1000	Amann	106	Kontrolle
	Do	18.09.1997	07:30	17:00	08:30	3570,00	1002	Collini	104	Lackieren
	Fr	19.09.1997	07:28	17:03	08:35	3605,00	1005	Klema	105	Montieren
*										

Sortieren Auswahl... Schließen

- Alle Buchungen (mobile Lesestiften, stationäre Terminals) sind hier sichtbar
- Die Buchungen sind nach Mitarbeitern sortiert
- Übersichtliche tabellarische Darstellung
- Nacherfassung möglich (mit Beginn/Ende oder direkte Eingabe von Dauer)
- Alle Werte können korrigiert werden
- Mitarbeiter, Aufträge etc. komfortabel über Auswahlfenster selektierbar
- Bewertung von Dauer (auch rückwirkend)
- Export von Auftragsbuchungen an KfzWIN basic
- Export von Personalzeitbuchungen



- Übersichtliche, einfach lesbare tabellarische Darstellung
- Individuelle Filter zur schnellen Listensortierung
- Die Listen sind individuell auf den Benutzer einstellbar
- Ausgabe auf Bildschirm, Drucker oder Datei (z.B. Excel oder ASCII)
- Filterkriterien und Listenziel bleiben nach der Einstellung für jede Liste und jeden Benutzer bis zur nächsten Änderung gespeichert
- Kundenspezifische Listen sind nach Bedarf einstellbar



- Statusübersicht der verwendeten Lesegeräte
- Manuelles Datenauslesen aus den Lesegeräten
- Manuelles starten des Polling-Intervalles
- Funktion zur Aktualisierung der angeschlossenen Lesegeräte mit Uhrzeit und Datum

Bei Tätigkeitsbezogenem Buchen wird Ihnen die im Zeitsystem aufgelaufene Ist-Zeit parallel zu Ihrer Sollzeit / berechneten Zeit angezeigt. Detailinformationen können im Obelisk abgerufen werden. Sofern Sie einen Auftrag beenden, bei dem Sie weniger Zeit verkauft haben als für diese Auftrag benötigt wurde, erhalten Sie einen entsprechenden Hinweis.

Auswertungen der Produktivität im KfzWIN basic

Über unseren Auswertungsbereich können Sie sich schnell einen Überblick über den Leistungsgrad sowie die Abrechnungsquote der einzelnen Mitarbeiter oder des gesamten Betriebes in verschiedenen Varianten anzeigen lassen. Übertragen Sie diese Auswertung dann per Klick an Excel um hier eventuell weitere Analysen zu tätigen.

Summen	Personalnr.	Belegnummer	Summe Gebucht	Summe Soll	Summe Ist	Mittel Abrechnungsquote	Kunde	Mitarbeiter
Gesamt			2589,0	2571,19	2692,16	146 %		
	25		930,0	874,78	902,67	125 %		Seibt, M.
		F 20025536	11,0	30,00	30,00	273 %	Christian, Voss	
		F 20025548	8,0	1,00	1,00	13 %	Barverkauf	
		F 20025553	29,0	1,00	1,00	3 %	Klaus, Stute	
		R 37159	15,0	17,00	17,00	113 %	Wilma, Pannek	
		R 37165	31,0	25,00	25,00	81 %	Ingo, Körnek	
		R 37174	5,0	5,00	5,00	100 %	Karsten u. Claudia GBR, Groschek	
		R 37175	15,0	17,00	17,00	113 %	Brammerloh GMBH	
		R 37178	15,0	16,00	16,00	107 %	David, Rosengrün	
		R 37185	17,0	11,70	11,70	69 %	Angelika, Franz	
		R 37196	15,0	12,00	12,00	80 %	Christa, Tormöhlen	
		R 37203	13,0	44,00	44,00	338 %	Sandra, Paditz	
		R 37205	10,0	40,00	40,00	400 %	Dirk, Schirin	
		R 37206	13,0	12,00	12,00	92 %	Andreas, Fette	
		R 37207	15,0	24,86	24,86	166 %	Felix, Kämpfer	
		R 37210	14,0	13,33	13,33	95 %	Albrecht, Kalff	
		R 37214	39,0	25,00	25,00	64 %	Felix, Peschutter	
		R 37234	10,0	18,42	18,42	184 %	Heinrich, Peters	
		R 37245	45,0	29,00	29,00	64 %	Rene', Lieske	
		R 37257	7,0	16,20	37,97	542 %	Heinke, Clausen	
		R 37298	107,0	78,00	79,00	74 %	Köhncke, Meckelfeld GmbH & Co. KG	
		R 37299	35,0	0,00	1,00	3 %	Fabian, Bednar	
		R 37303	4,0	5,00	7,00	175 %	Dagmar, Deringer	
		R 37310	15,0	8,30	8,30	55 %	Sascha, Luttmer	
		R 37314	15,0	21,39	21,39	143 %	Nada, Fava	
		R 37320	12,0	12,00	12,00	100 %	Andreas, Kallmeier	